



Strategischer Finanzpartner gefunden: Stadtwerke Münster bauen Glasfasernetz weiter aus

Deutsches Investmentunternehmen Palladio Partners steigt in neue Gesellschaft ein

Mehr Finanzkraft, mehr Spielräume für Zukunftsprojekte: Die Stadtwerke Münster beteiligen mit Palladio Partners einen strategischen Finanzpartner am Ausbau des leistungsfähigen Glasfasernetzes in Münster. Das Projekt erfordert bis 2030 eine Investitionssumme in dreistelliger Millionenhöhe. Ein hoher Betrag, mit dem die Stadtwerke den Anschluss Münsters an die digitale Zukunft sichern, wie Stadtwerke-Geschäftsführer Sebastian Jurczyk betont. „Der Einstieg von Palladio Partners hilft uns, unsere ambitionierten Pläne zügig umzusetzen. Wir haben einen vertrauenswürdigen strategischen Partner gefunden, von dessen finanzieller Stärke und Erfahrung im kommunalen Glasfasernetzausbau wir profitieren werden.“

Timo Poppe, geschäftsführender Gesellschafter der Palladio Kommunal GmbH, betont: „Die Stadtwerke Münster sind für uns ein absoluter Wunschpartner. In die langfristig angelegte Partnerschaft bringt jeder seine individuellen Stärken ein. Der Versorger verfolgt in allen Bereichen eine zukunftsorientierte Strategie und treibt den Glasfaserausbau erfolgreich voran.“ Michael Rieder, Managing Partner bei Palladio Partners, ergänzt zudem: „Diese Form der Kooperation zwischen einem kommunalen Unternehmen und langfristig orientierten deutschen Altersvorsorge-Investoren dient als Vorbild für schnelleren Infrastrukturausbau in Deutschland und bildet ein zukunftsweisendes Kooperationsmodell.“

Glasfasernetz bleibt in kommunaler Hand

Das deutsche Investmentunternehmen Palladio Partners übernimmt eine Minderheitsbeteiligung von 30 Prozent an der von den Stadtwerken voraussichtlich im Mai zu gründenden Glasfaser Münster GmbH & Co. KG, die den Glasfasernetzausbau gemeinsam mit der Telekom umsetzt. Durch die Zusammenarbeit mit einem strategischen Finanzpartner im Glasfaserbereich erhält das kommunale Unternehmen Spielräume für weitere Zukunftsprojekte, etwa den Ausbau erneuerbarer Energien oder die Erkundung von Tiefengeothermie für die nachhaltige Wärmegewinnung in Münster. Das von Palladio Partners investierte Kapital stammt

ausschließlich von langfristig orientierten Anlegern aus den Bereichen Versicherungen, Pensionskassen und Versorgungswerken.

Da die Stadtwerke die weiteren 70 Prozent an der neuen Glasfasergesellschaft selbst halten, ist garantiert, dass das Netz langfristig in kommunaler Hand bleibt. Zudem haben die Stadtwerke Münster nach der zehnjährigen Mindestlaufzeit ein Vorkaufsrecht, sollte der strategische Finanzpartner sein Engagement nicht fortführen. Darüber hinaus bestimmen die Stadtwerke Münster die aus einem Mitglied bestehende Geschäftsführung der neuen Glasfasergesellschaft. Ein Vergabebeirat stellte bereits im Bewerbungsverfahren für potenzielle Partner und bei der Vertragsgestaltung sicher, dass auch die kommunalen Belange berücksichtigt werden. Mitglieder des Gremiums waren neben den Ratsfraktionsspitzen weitere kommunale und politische Akteurinnen und Akteure aus Münster.

Palladio Partners ist eine eigentümergeführte Investmentboutique mit Sitz in Frankfurt am Main, die deutsche Altersvorsorgeeinrichtungen (Versicherer, Pensionskassen, Versorgungswerke) bei der Umsetzung ihrer individuellen Investmentstrategie berät. Mit Beteiligungen an mehreren anderen kommunalen Glasfaser-Gesellschaften verfügt Palladio bereits über Erfahrung in vergleichbaren Projekten wie in Münster.

Bildunterschriften:

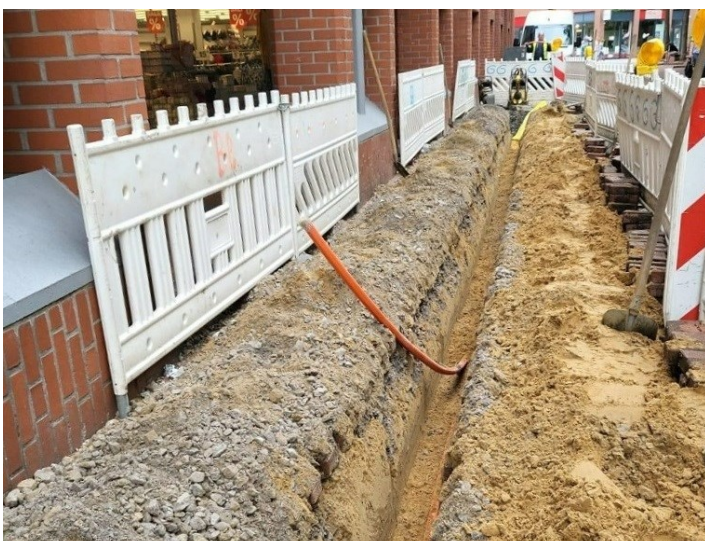


Bild 1: *Mit Palladio Partners beteiligen die Stadtwerke Münster einen starken strategischen Finanzpartner an der Finanzierung des Glasfaserausbaus in Münster, der wie hier am Idenbrockplatz in Kinderhaus zügig voranschreitet.*



Bild 2: *Sebastian Jurczyk, Geschäftsführer
Stadtwerke Münster*



Bild 3: *Michael Rieder, Managing Partner bei
Palladio Partners, und Timo Poppe,
geschäftsführender Gesellschafter der Palladio
Kommunal GmbH (v. l.)*

Pressekontakte Stadtwerke Münster

Juliette Polenz

Pressesprecherin Glasfaser

T 0251.69 4- 20 28

E j.polenz@stadtwerke-muenster.de
stadtwerke-muenster.de/presse

Die Stadtwerke Münster mit ihren rund 1.300 Mitarbeiter_innen beliefern die Menschen in Münster und darüber hinaus mit Strom, Erdgas, Fernwärme sowie Trinkwasser und bieten Glasfaser-Internetanschlüsse an. Außerdem sind sie für die nachhaltige Mobilität in Münster verantwortlich. Klimaschutz und den Ausbau erneuerbarer Energie haben sich die Stadtwerke auf die Fahnen geschrieben. Im Mittelpunkt all ihres Handelns stehen die Kundinnen und Kunden: Ihnen bieten die Stadtwerke Münster online oder persönlich Beratung und Service an.

Pressekontakt Palladio Partners

Merle Römer

Leiterin Marketing & Kommunikation

T 069 17 53 72 67 – 28

E presse@palladio-partners.com

Palladio Partners ist der Spezialist für globale Sachwertanlagen, insbesondere Infrastrukturinvestments, für deutsche institutionelle Investoren. Die eigentümergeführte Investmentboutique mit Büros in Frankfurt und Luxemburg wurde 2012 gegründet, beschäftigt heute mehr als 70 Mitarbeiter/innen und verwaltet rund 8,7 Mrd. Euro. Palladio Partners berät deutsche Altersvorsorgeeinrichtungen (Versicherer, Pensionskassen, Versorgungswerke) sowie Banken, kirchliche Einrichtungen, Verbände und Stiftungen bei der Umsetzung ihrer individuellen Investmentstrategie, auch bei hoher Komplexität, und bietet ihnen Zugang zu attraktiven globalen Anlagemöglichkeiten. Im Bereich Infrastrukturinvestments ist Palladio bei den 50 größten deutschen Investoren führender Anbieter.

Das Unternehmen engagiert sich nachhaltig für die deutsche Infrastruktur – über Investitionen und die aktive Mitarbeit in Verbänden wie der „IDI - Initiative deutsche Infrastruktur e.V.“ Palladio Partners ist Unterzeichner der Prinzipien für verantwortliches Investieren (UN PRI).

Weitere Informationen unter www.palladio-partners.com